

ÖĞRETMENLER İÇİN KOÇLUK BECERİLERİ

ALEYNA AVŞAR & YAREN NUR KORKMAZ

19.01.2022



- Gelişim Ekosistemi
- Koçluk Becerileri
- Öğretmenler İçin Güçlü Soru Hazırlama Teknikleri
- Eğitimde Metafor Kullanımı
- DEF Modeli





Koçluk

Her bir bireyin gelecekteki hedeflerine ulaşacak güce ve yeteneğe sahip olduğuna inanarak, kişisel ve profesyonel potansiyelini en üst düzeyde ortaya çıkarmak amacıyla, düşünce doğurucu ve yaratıcı bir süreçte onlarla ortaklık yapmaktır.

Mentörlük

Uzmanlık gerektiren bir işin nasıl iyi yapılması gerektiğini anlatır. Mentorda o işle ilgili pek çok soru ve problemin cevabı vardır. Mentor sizin kendisini izlemenize izin verir, sorularınızı cevaplar, size rehberlik yapar.

Danışmanlık

Danışman, alanında tecrübe sahibi bir uzmandır. Problemler çözebilecek strateji ve donanıma sahiptir. Danışman arka planda durur, durumu değerlendirir ve daha sonra size problemin ne olduğunu ve nasıl çözülmesi gerektiğini anlatır. Adeta br doktor gibi tahlil yapar, röntgen ve tomografi çeker ve teşhis ile tedavi önerileri sunar.

Terapist

Genellikle kişinin geçmişi ve yaşadığı psikolojik travmalarla ilgilenir ve onlara çözüm arar. Geçmişte çözülmemiş sorunlar bugün rahatsızlık olarak karşımıza çıkar veya bu sorunlar doğuştan gelir. Sorunu tanırlar, teşhis eder çözüm yolları önerir. Psikiyatrist duruma bağlı olarak ilaç tedavisi ekler.

**KOÇLUK
BECERİLERİ
NELERDİR?**



Etkili İletişim:

- Aktif ve Derin Dinleme
- Güçlü ve Yaratıcı Sorular Sorma
- Direk İletişim
- Uyum Sağlama



Öğrenmeyi Kolaylaştırmak ve Sonuçları Takip Etmek:

- Farkındalığı Yaratmak
- Eylemleri Tasarlamak
- Planlama ve Açık Hedef Koyma
- Gelişimi ve Sorumluluğu Yönetme
- Etkili Geri Bildirimde Bulunmak



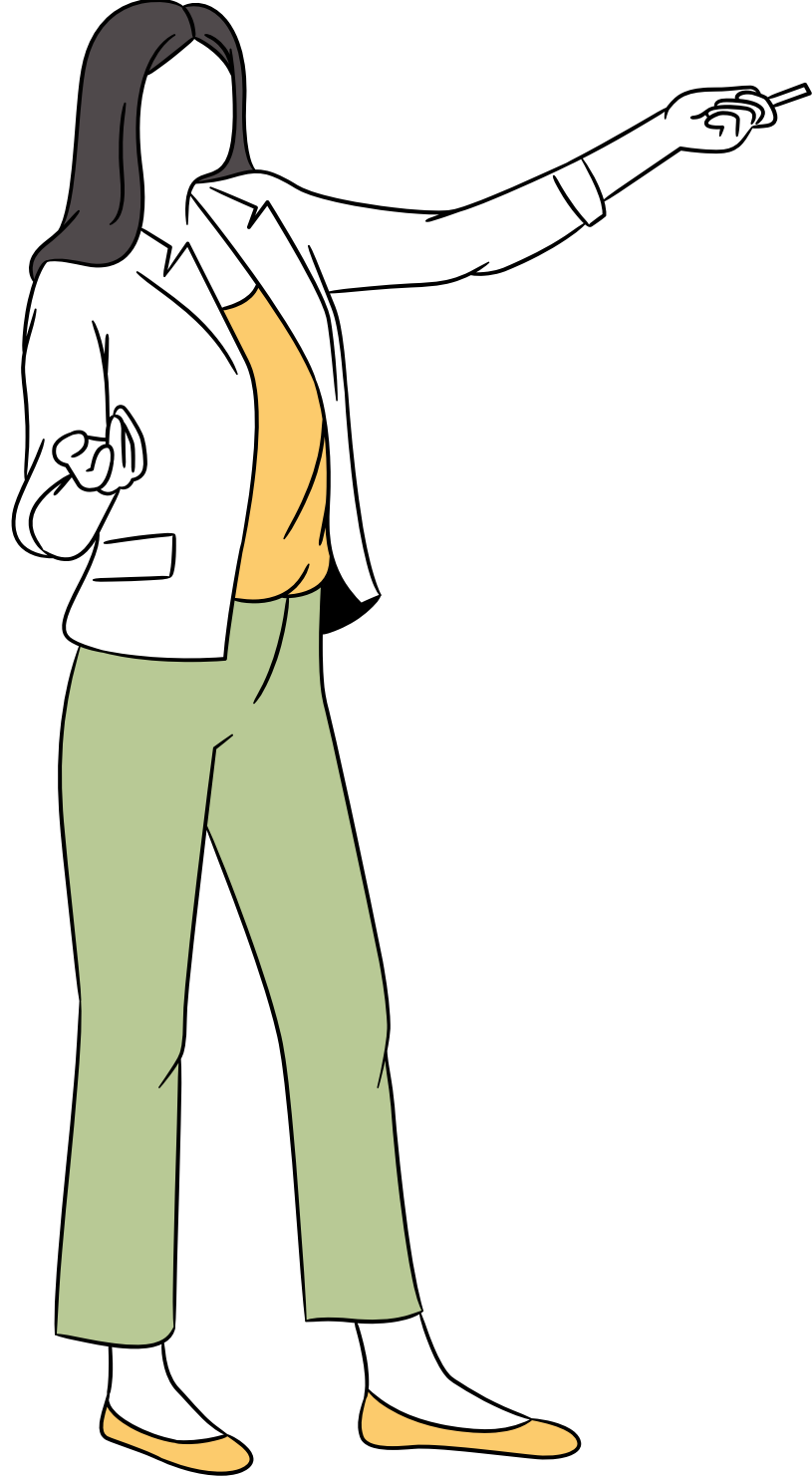


Kahve Molası





**Derslerde
öğrencilerinize sık
sık sorduğunuz
sorular nelerdir?**



ÖĞRETMENLER İÇİN GÜÇLÜ SORU HAZIRLAMA TEKNİKLERİ

Güçlü sorular yaşama yön veriyor.

Güçlü Soru

Eğitmenler ve koçlar için kilit becerilerden bir tanesi sorularla katılımcıların zihninde yeni ve farklı dosyalar açabilecek sorular sormaktır. Katılımcıların eğitim konusuyla alakalı kendilerini keşfedecekleri alanlarını açmasını sağlayan sorular güçlü sorular olarak adlandırılır.

Güçlü Soru

Sistem 1

Sistem 2

Sistem 1

Otomatize olmuş
Kötü sorular

Beyin önce bir cevap aramaktadır ve hızlıca cevap vermektedir.

Sistem 2

Derin düşünme hali
iyi sorular

Sonra yanlışı doğruyu düşünür.

Eğitmenler olarak katılımcılarımızı düşündürmek ve bir farkındalık yaratmak için sorularımızla Sistem 2 kısmının tetiklenmesi gerekir.

Değerlerin var mı?

Evet, hayır, otomatize olmuş soru

Değerlerin sana ne hissettiriyor?

Düşündürücü soru...

Beni seviyor musun?

Evet, hayır, otomatize olmuş soru

**Benimle ilgili duygu ve
düşüncelerin neler?**

Düşündürücü soru...

Doğru Soru Formatının Özellikleri

- ✓ Açık uçlu olmalıdır.
- ✓ Yönlendirme olmamalıdır.
- ✓ Pozitif veya nötr etkili olmalıdır. (Negatif olmamalı)
- ✓ Kısa ve net olmalıdır.
- ✓ Sistem 2 tetiklenmelidir



**Derslerde
öğrencilerinize sık
sık sorduğunuz
soruları Sistem 2'ye
uygun olarak
düzenleyelim..**

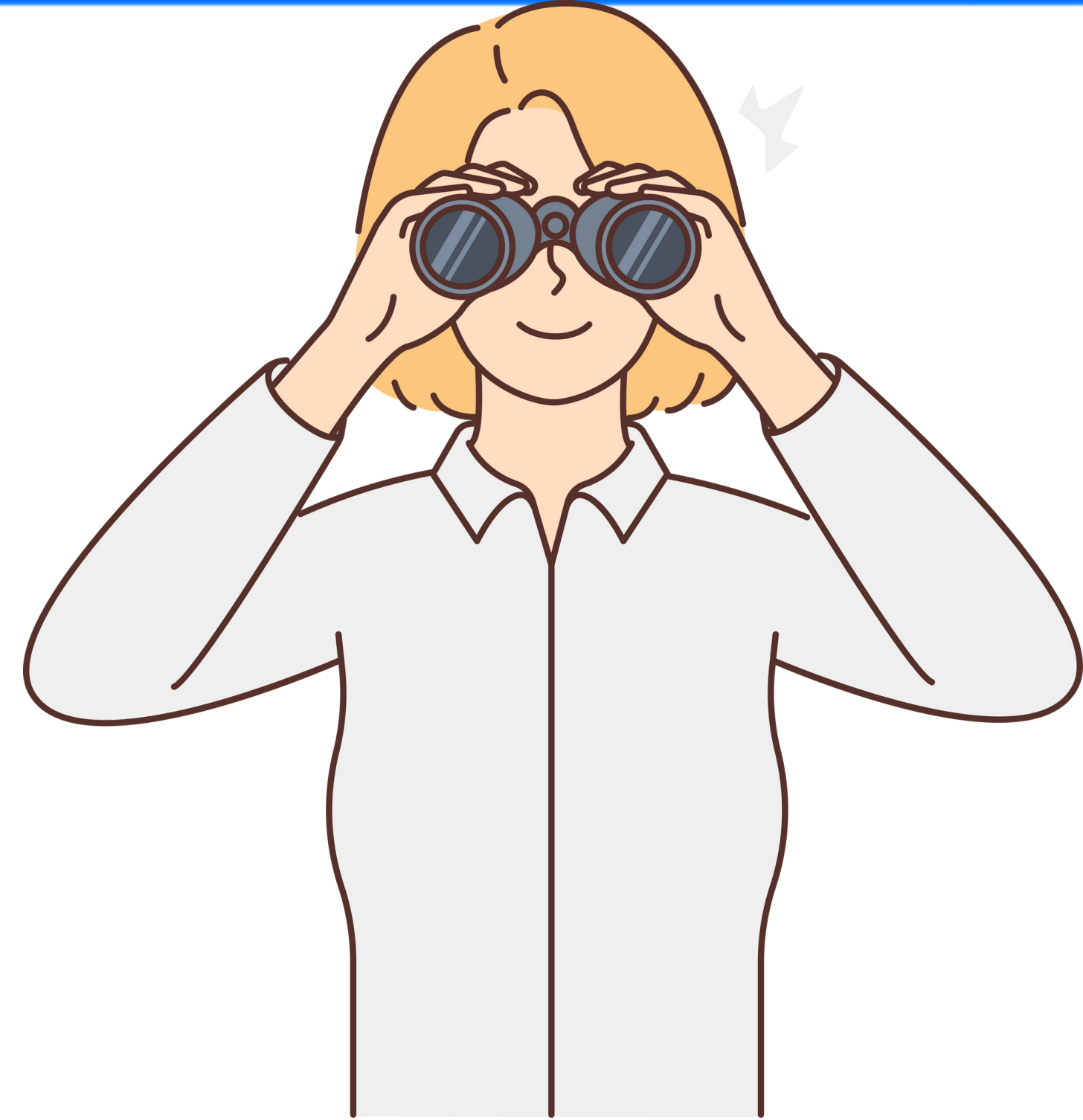


EĞİTİMDE METAFOR KULLANIMI



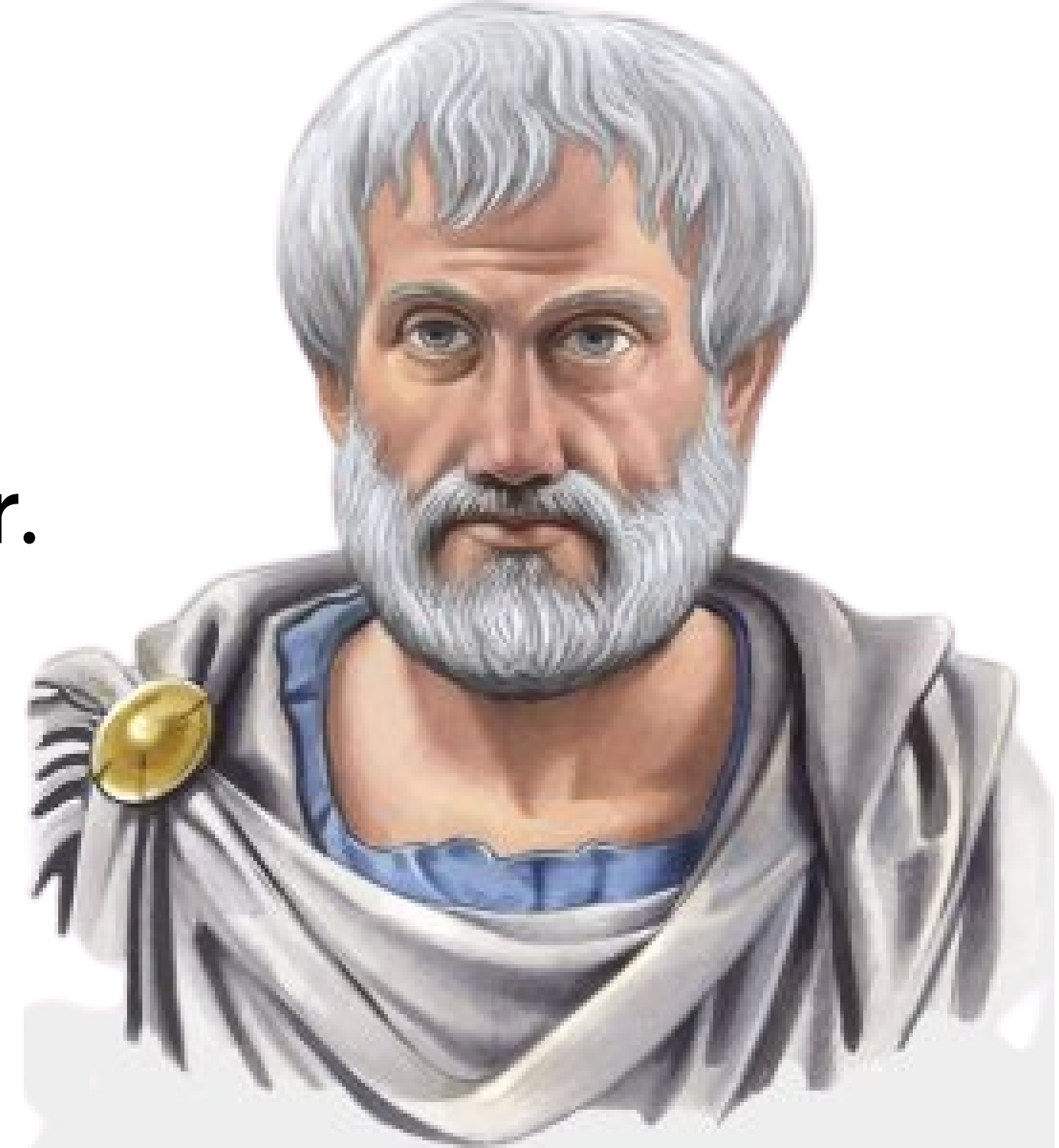
Metafor Kullanımı

Daha iyi anlamak, daha iyi anlaşılmaq
daha iyi anlamlandırmak için
kullanılan benzetme aracı



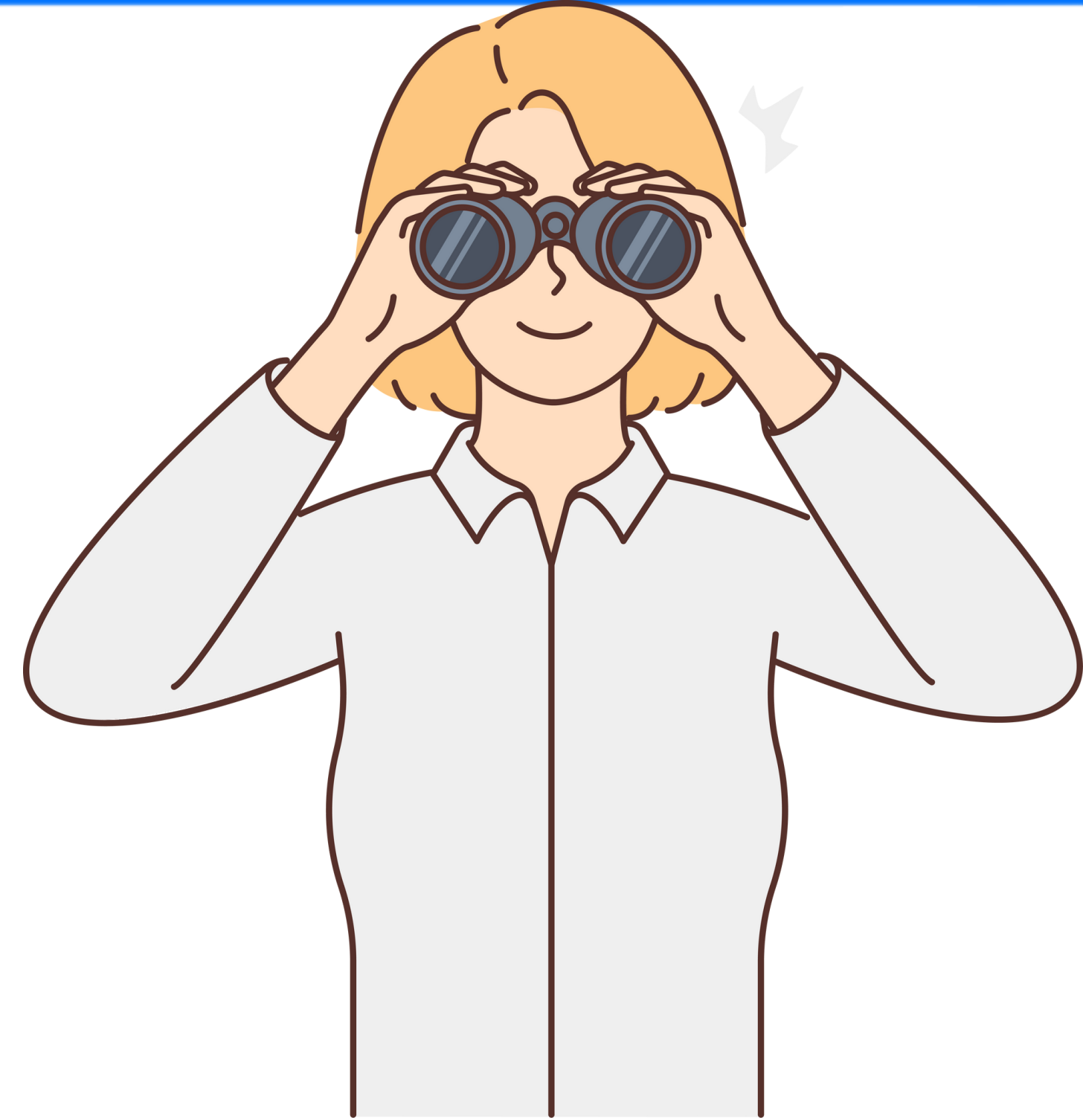
Kim Bulmuştur?

En üstün şey metafor ustası olabilmektir.
İyi metafor, benzeşmeyenler arasındaki
benzerliğe karşı sezgisel bir algı
gerektirdiğinden, aynı zamanda
dehanında bir göstergesidir.



Metafor Neleri Sunar?

- Düşünme yetileri ve yaratıcılığı geliştirir
- Anlaşılması zor soyut kavramları somut hale getirir
- Bilimsel kavramların öğrenilmesi ve akılda uzun süre tutulması kolaylaştırılır
- Bilimsel düşünme ve problem çözme yeteneklerini geliştirir





Kahve Molası





7 Temel Metafor

İnsanlar durumlarını tanımlarken olumlusu veya olumsuzunu genelde bu 7 metaforu kullanırlar.



İnsanlar ya denge arayışı içinde ya da dengeden saptıklarından muzdarip...

İnsanlar ya bir dönüşümün eşiğinde ya da dönüşememekten şikayetçi...

İnsanlar yaptıkları yolculuklarda çektikleri güzellikleri veya mücadeleleri anlatıyor...



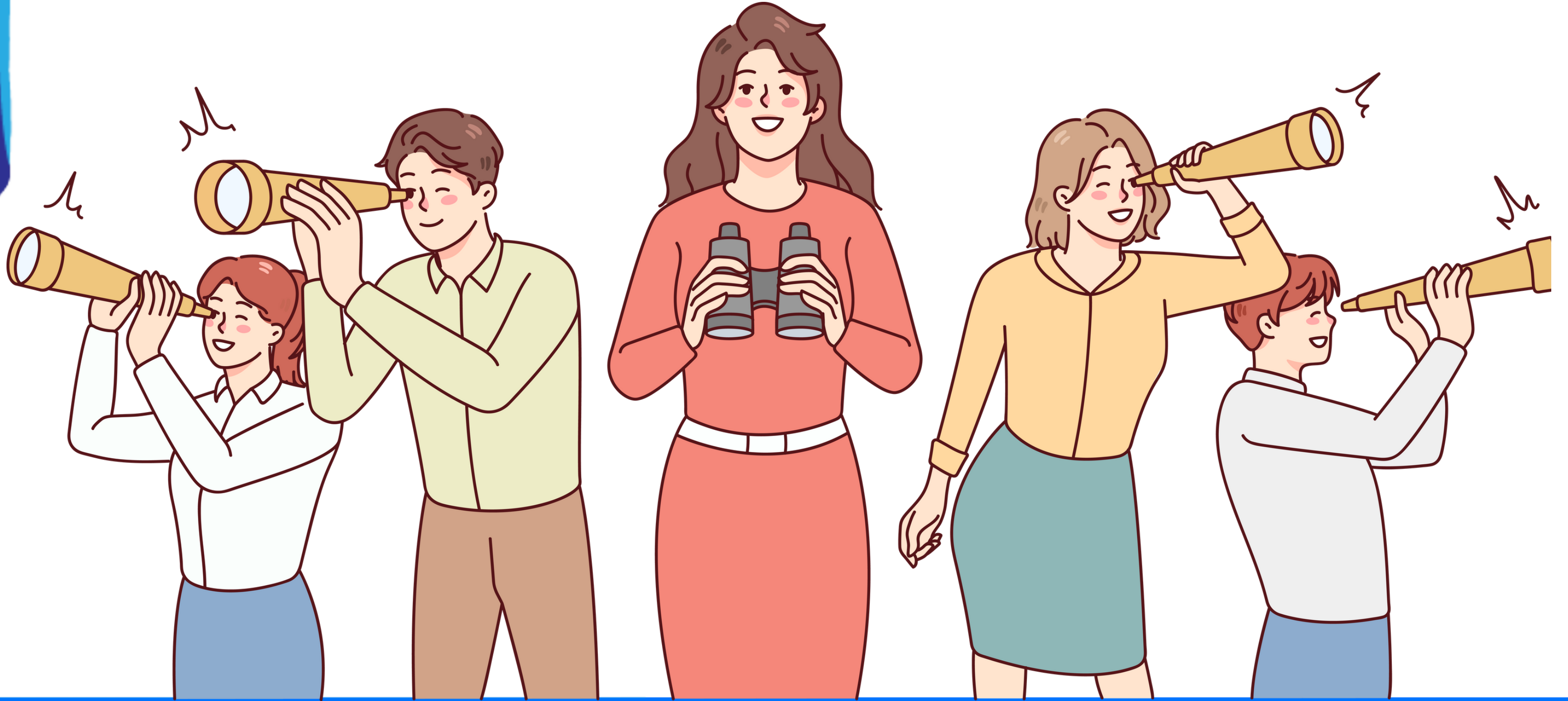
İnsanlar bir kutunun içinde yaşam mücadelesi veriyor mutlu veya mutsuz...Kutu(Ane karnı, küvez, ev, mahalle, okullar, mezar)

İleriki yaşama hazırlayan bağlantılar...

İnsan yaşamını devam ettirecek maddi manevi kaynaklar...

Artı yön:mutluluk Eksi yön:mutsuzluk







Denge



Dönüşüm



Yolculuk



Kutu



Bağlantı



Kontrol



Kaynak



DEF/BIO MODELİ





BEHAVIOR

Pantolunun çok
yakiştiğini düşündüm.

DAVRANIŞ

Dün kırmızı bir pantolon
giydiğini gözlemledi.





I
IMPACT

E
TKi

Dün kırmızı bir pantolon giydiğini gözlemledim, bu dikkatimi çekti ve beni heyecanlandırdı.

Bugün adım atma şeklini gözlemliyordum, beni endişelendirdi.





O

PPORTUNITY

F

IRSAT

Konuşurken kollarının çok fazla hareket ettiğini fark ettim. Bu durum benim odaklanmamı bozuyor ve konuşmana odaklanamıyorum. Bir dahaki sefere ellerini daha az hareket ettirebilirsin.





Kahve Molası







GERİ BİLDİRİM

